

Radiadores eléctricos HAVERLAND

INSTRUCCIONES Y CARACTERISTICAS



IMPORTANTE:

- * Léase estas instrucciones antes de poner en marcha este aparato.
- * Estas instrucciones se deberán conservar para su futura consulta.

CONVECTOR DE BAJA TEMPERATURA - MODELO BT

INSTALACION

El convector debe instalarse a la pared mediante los soportes suministrados con el aparato. Ver instrucciones explicativas. Puede ser móvil con las peanas que se suministran.

Para su conexión es necesario disponer de una base de enchufe con toma de tierra lateral.

Compruebe que el voltaje, así como la toma de tierra, son correctos y de acuerdo con la chapa de características del aparato.

EMPLAZAMIENTO

El convector debe situarse debajo de las ventanas o en las zonas más próximas a los muros exteriores.

Deben evitarse los elementos que obstaculicen la transmisión de calor, tales como cortinas, hornacinas o cubre radiadores.

No debe dejar el cable del aparato sobre éste durante su funcionamiento.

No utilizar este aparato en las inmediaciones de una bañera, de una ducha o de una piscina.

No colocar el aparato justamente debajo de una base de toma de corriente fija.

El aparato ha de colocarse de tal forma que no puedan ser tocados los mandos por una persona que este en la bañera o ducha.

CONSERVACION

Introducir y sacar la clavija del enchufe con el interruptor desconectado, y nunca tirando del cable .

No cubrir el convector en funcionamiento, puede existir riesgo de incendio.

Cuando va a estar sin funcionamiento largo tiempo, es conveniente envolverlo en plástico para impedir que coja polvo.

Para la limpieza del convector, emplear detergentes líquidos y de PH Neutro. NO UTILICE PRODUCTOS CORROSIVOS.

INSTRUCCIONES DE MANEJO

Este aparato dispone de Conmutador, Termostato y Piloto.

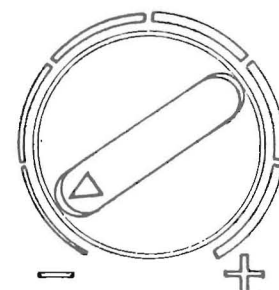
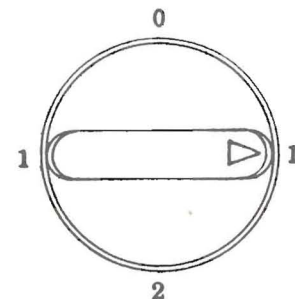
CONMUTADOR: Es el elemento encargado de poner en marcha el aparato y elegir la potencia deseada.

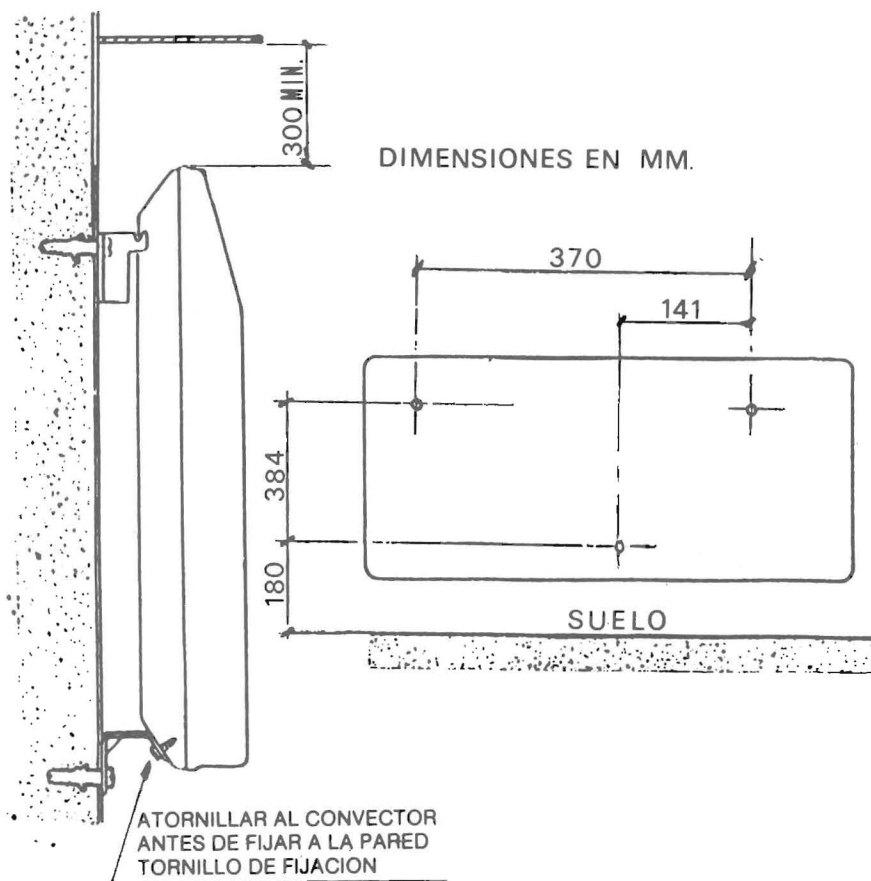
POSICION 0 DESCONECTADO
 POSICION 1 MEDIA POTENCIA
 POSICION 2 POTENCIA TOTAL

Dos potencias por modelo

PILOTO SEÑALIZADOR: Se enciende cuando el aparato esta conectado. (Posición 1 y 2 del Conmutador)

TERMOSTATO: El termostato es el elemento que se encarga de mantener en la habitación la temperatura que Vd. desea. Para conseguirlo, una vez enchufado el aparato y con el interruptor en posición de conexión, se gira el mando del termostato totalmente a la derecha; y una vez conseguida la temperatura deseada, se gira el mando lentamente hacia la izquierda hasta que corta, dejándolo en esta posición, el aparato se encarga de mantener automáticamente la temperatura elegida.



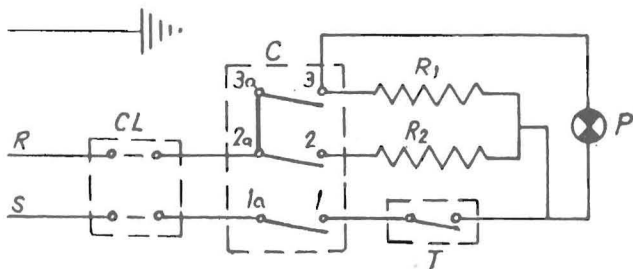


INSTRUCCIONES DE MONTAJE

Para realizar el montaje del convector hay que proceder de la siguiente forma:

- 1º Efectuar tres taladros en la pared para colocar tacos de plásticos según modelo y cotas indicadas en plano.
- 2º Sujetar mediante tornillos a los taladros superiores los soportes colgaderos.
- 3º Fijar en el taladro inferior del convector el soporte de fijación.
- 4º Colgar el convector y posteriormente colocar el tornillo en el taladro inferior de la pared.

ESQUEMA ELECTRICO MODELOS BT-10, 15 Y 20



C = Conmutador
CL = Clema
T = Termostato
P = Piloto
R₁-R₂ = Resistencia

SECUENCIAS DEL CONMUTADOR

	1	2	3
POSICION 0	-	-	-
POSICION 1	X	-	X
POSICION 2	X	X	X
POSICION 3	X	-	X

MARSAN INDUSTRIAL, S.A. se reserva hacer cualquier modificación sin previo aviso.

MARSAN INDUSTRIAL, S.A.

Tel. 916 427 020

Apartado de Correos 37

ALCORCON (MADRID)